

Portfólio
de soluções
de colaboração

TrueConf





Colaboração de vídeo sem limites

TrueConf fornece um premiado software de videoconferência para conectar salas, desktops, celulares, terminais H.323/SIP, serviços populares de conferência pela Internet e muito mais para toda a sua empresa.



Locais de trabalho



Webinários



Em movimento



Salas de reuniões



TVs

Dezenas de milhares de empresas ao redor do mundo confiam em nós. As soluções TrueConf são movidas por tecnologia de software 100% escalável, disponível como um servidor local e um conjunto de aplicativos cliente para todas as plataformas populares.





Principais vantagens

Infraestrutura de nova geração



TrueConf torna os MCUs obsoletos. A abordagem de codificação de vídeo escalável elimina a necessidade de transcodificação de conferências multiponto e reduz drasticamente os custos de infraestrutura.

Qualidade de vídeo Ultra HD



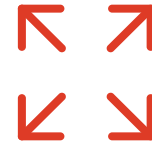
Graças ao suporte nativo da TrueConf para videoconferências Ultra HD, você finalmente poderá usar aquela tela elegante de qualidade 4K ou a parede de vídeo de sua sala de conferências.

Comunicações seguras



TrueConf Server é executado de forma autônoma na rede da empresa, você tem controle total sobre suas comunicações. Além disso, todas as comunicações são criptografadas usando AES.

Arquitetura escalável



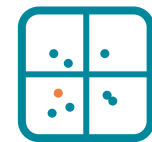
TrueConf pode hospedar centenas de conferências e milhares de usuários em um PC comum. As instâncias do servidor podem ser unidas para escalar as soluções infinitamente.

Até 1600 participantes



Reúna todos em vídeo. As reuniões da TrueConf permitem que você conecte até 1600 usuários em uma única conferência com até 36 participantes na tela.

Reconhecimento da indústria



TrueConf tem a honra de ser reconhecida no IDC MarketScape e no Gartner Magic Quadrant por Soluções para Reuniões por dois anos consecutivos.



Aplicativos fáceis de usar



Para Windows



Para macOS e Linux



Para Android



Para iOS e watchOS



Para navegadores



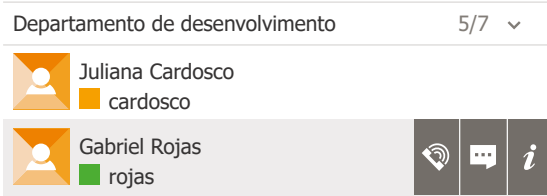
Para salas & Android TV



Ferramentas ricas de colaboração



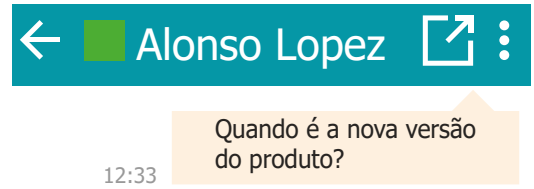
Presença



Cada aplicativo cliente possui um livro de endereços que exibe os usuários, seus status, terminais de sala, dispositivos VoIP e grupos.



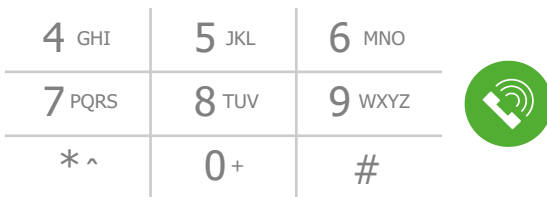
Mensagens de time



Sessões de chat com várias pessoas e em grupos com transferência de arquivos e compartilhamento de mídia estão disponíveis para usuários em todas as plataformas.



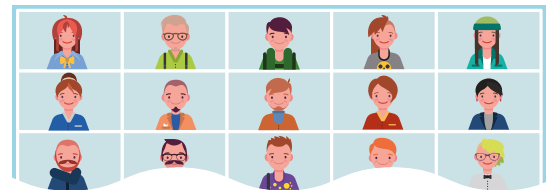
Telefonia



Você pode conectar seu provedor de serviços VoIP ou PBX ao TrueConf Server e usar o teclado de discagem em aplicativos cliente para acessar a telefonia.



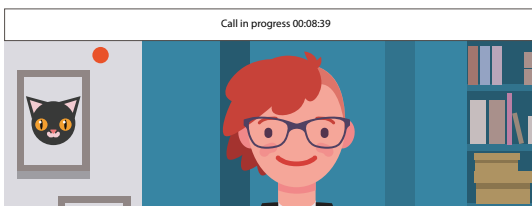
Layouts infinitos



Todos os participantes da reunião podem selecionar e personalizar individualmente o layout de vídeo da maneira que preferirem. Basta arrastar e soltar as janelas de vídeo em uma ou várias telas.



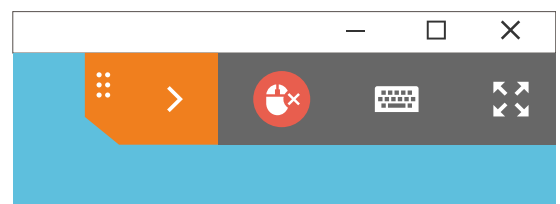
Gravação



Grave sessões de videoconferência ponto a ponto e em grupo em seu PC ou configure regras para gravação no servidor.



Controle remoto

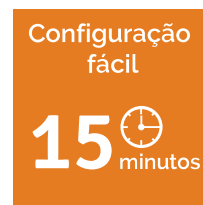
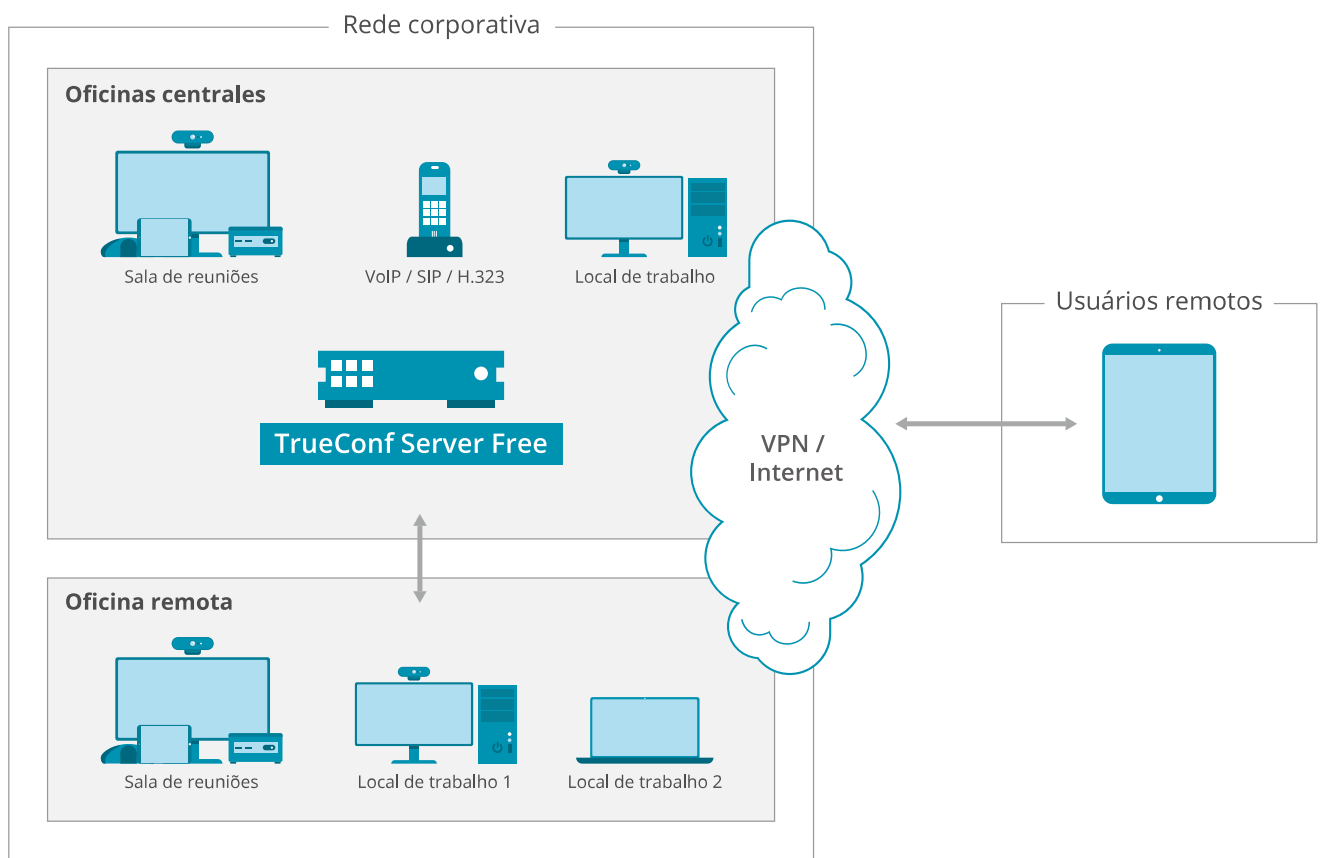


Compartilhe slides, aplicativos e sua área de trabalho a partir de qualquer plataforma ou assuma o controle da tela compartilhada para fornecer suporte remoto.



TrueConf Server local

TrueConf Server é a resposta para todas as suas necessidades de colaboração em vídeo. Uma solução de software pura baseada em tecnologia de ponta com possibilidades infinitas de escalabilidade e interoperabilidade.



- Até 36 participantes na tela
- Até 1600 usuários por conferência
- Até 10.000 contas por servidor
- Gateway H.323/ SIP/Skype for Business®
- Suporte para gravação e transmissão
- Chamadas e conferências Ultra HD
- Integração com Active Directory e LDAP
- Plataforma de conferência pela Internet integrada
- Alto desempenho com aceleração de GPU
- Funciona em um PC comum, com baixos custos de infraestrutura



Interoperabilidade imediata

Compatível com padrões



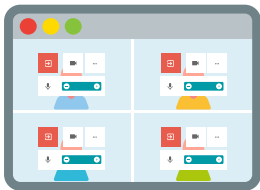
O gateway embutido fornece integração completa com terminais de terceiros, MCUs e gatekeepers através de SIP, BFCP, H.323, H.239, FECC e outros protocolos.

Active Directory



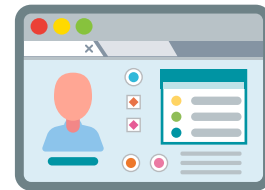
Conecte o Active Directory ou qualquer outro catálogo compatível com LDAP ao TrueConf Server. Todas as informações e grupos de usuários serão sincronizados automaticamente.

Gestão remota



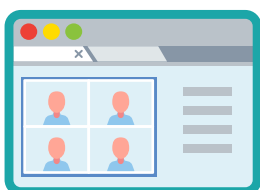
Permite que os administradores gerenciem e solucionem problemas de conferências em tempo real: atribuir funções, criar layouts personalizados, alterar microfones e câmeras ativos, convidar usuários ausentes, etc.

Área pessoal para usuários



Economiza drasticamente o tempo dos administradores de sistema, ajudando os usuários a realizar tarefas típicas, como agendamento de conferências e gerenciamento de livros de endereços.

Conferências pela Internet



O suporte nativo de WebRTC e uma excelente interface de usuário ajudam os usuários a hospedar conferências na Internet de maneira eficiente. Também cuidamos dos usuários de celular e navegadores que não suportam novos padrões.

Conector de reunião pela Internet

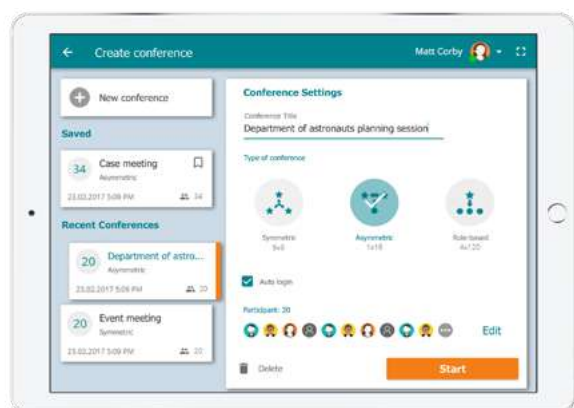
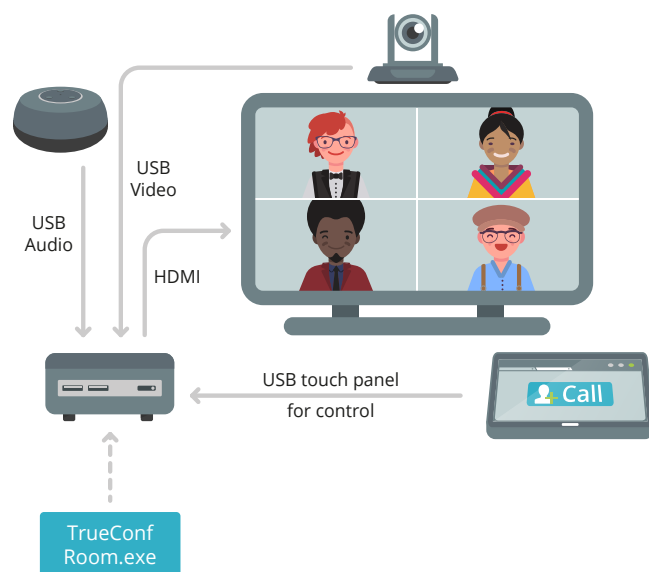


TrueConf permite que você participe de qualquer reunião realizada em plataformas de videoconferência de terceiros, como Zoom®, CiscoWebex®, BlueJeans® Meetings, Lifesize® Cloud ou GoToMeeting®.

Software TrueConf Room

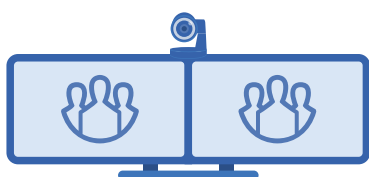
Experiência de sala melhorada

Crie um espaço de reunião colaborativo com vídeo e áudio impecáveis usando TrueConf Room! O software para salas é fácil de usar e transforma um PC Windows comum em um terminal de videoconferência 4K.

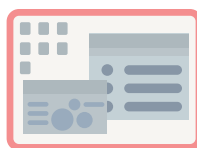


Fácil de configurar e controlar

Para iniciar a sua reunião, instale o TrueConf Room em um PC Windows ou Linux, conecte um viva-voz, uma câmera e uma TV. Controle o TrueConf Room usando um painel de toque USB, laptop ou smartphone.



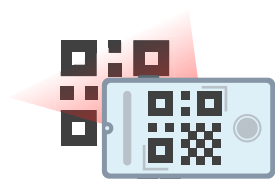
Suporte para telas duplas



Gravação de conteúdo e apresentação de slides



Funciona com qualquer periférico USB



Use seu celular para controlar



Compatível com Lenovo® ThinkSmart, HP® Elite Slice e outros controles de tela de toque

trueconf.com/go/room

TrueConf Group

TrueConf Group é um terminal de videoconferência para salas de reuniões de médio a grande porte. O TrueConf Group oferece suporte nativo para os protocolos SIP e H.323 com o MCU integrado. Graças à abordagem modular, o terminal pode ser equipado com vários periféricos AV ao mesmo tempo em que oferece vídeo Full HD e áudio de alta qualidade.



Telas duplas e compartilhamento de conteúdo



Controle remoto infravermelho fácil de usar



Gravação de vídeo chamadas e conferências



Controle de câmeras remotas e locais

MCU

MCU integrado para 12 conexões Full HD



Personalizável e com tecnologia Linux



Qualidade e confiabilidade

TrueConf Group apresenta um bom desempenho em bandas de baixa largura. A redução de ruído e o cancelamento de eco integrados fornecem um áudio de alta qualidade, enquanto o codec de vídeo H.265 garante qualidade Full HD, utilizando apenas a metade da largura de banda em comparação com os sistemas tradicionais de sala.

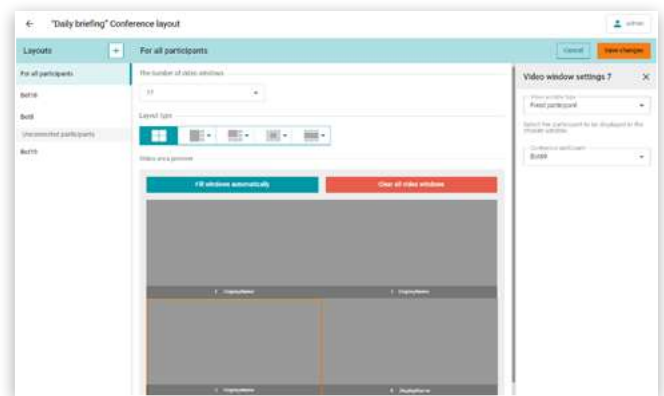
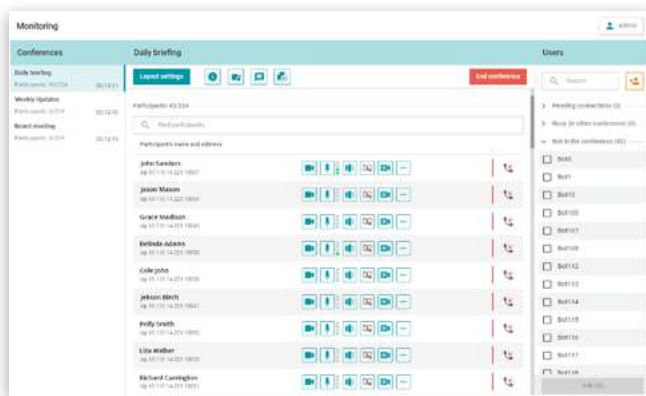


Fácil de usar

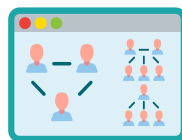
TrueConf Group oferece uma ampla gama de ferramentas de colaboração para cada necessidade. Participe de videoconferências, compartilhe conteúdo, mostre slides e controle layouts de vídeo. O livro de endereços e o histórico de chamadas tornarão seu fluxo de trabalho ainda mais eficiente.

TrueConf MCU

Um servidor MCU de software confiável para equipamentos SIP/H.323 legados. Permite hospedar videoconferências em computadores Linux dedicados ou virtuais e oferece recursos de agendamento, monitoramento e gravação.



Até 64 participantes em uma única conferência e 150 no modo cascata



25 layouts individuais disponíveis para presença contínua e modos de conferência baseados em cargos determinados



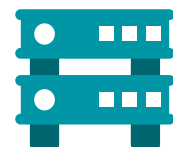
Excelente qualidade de vídeo de até 1080p60



Compatibilidade total com a maioria dos terminais de videoconferência



Suporta compartilhamento de conteúdo e controle remoto de câmeras

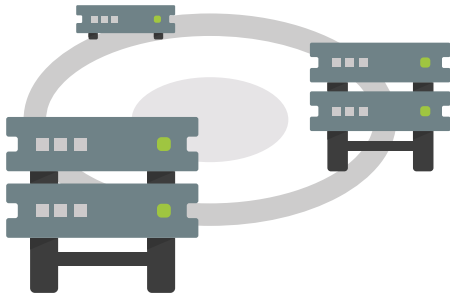


Fornecer perfeita integração com Trueconf Server

trueconf.com/go/mcu



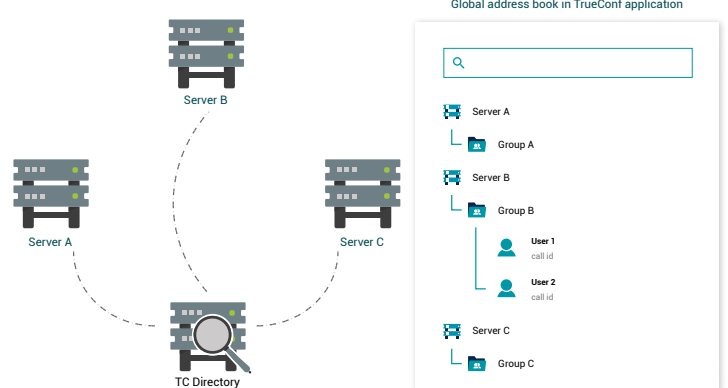
TrueConf Enterprise



Permite que os clientes gerenciem e dimensionem com eficácia a infraestrutura de videoconferência em grandes organizações e redes complexas.

TrueConf Directory

Complemento de TrueConf Enterprise que integra vários servidores de videoconferência em um espaço de endereços unificado com diretório global de usuários.



Shared License Manager

License usage

	On-line users	Guest users
In total	10	10
Used by this server	5	0
Used by connected partners	0	0
Available for use	5	4

Shared license distribution

[Add a server](#)

Show only use shared licenses only for the servers from the list

Server name	On-line users	Guest users	H.323/SIP connections	TrueConf Terminal Proc...
10.0.0.10	2/5	0/4	1/5	0/5
10.0.0.11	3/5	0/5	0/5	0/5
172.17.10.21	0/1	2/1	2/2	0/2
192.168.0.11	1/2	0/2	0/2	0/2
192.168.22.12	0/10	2/10	0/1	0/1
for-our-back	2/10	0/5	1/5	0/1
ms-office-10	0/10	0/4	0/10	0/10
ms-office-11	0/1	0/1	0/1	0/1
ms-office-12	0/2	0/2	0/2	0/2

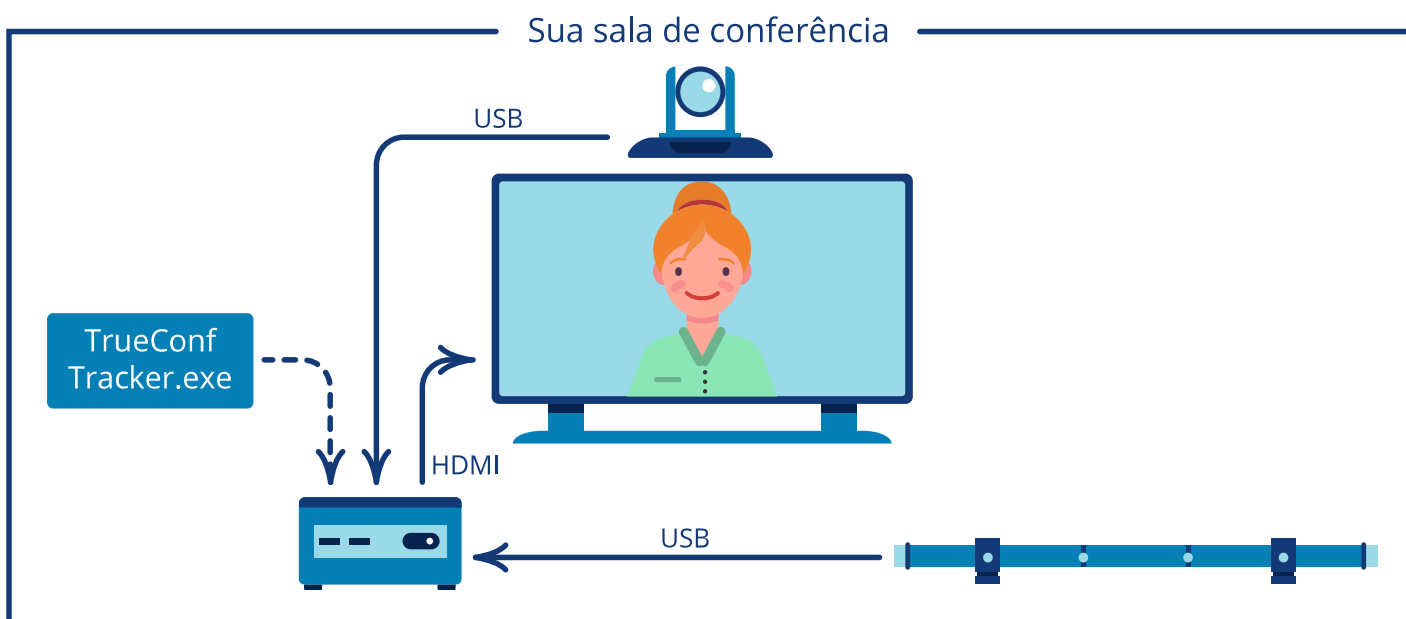
Total: 0

TrueConf License Manager

Complemento de Trueconf Enterprise que distribui automaticamente licenças entre vários servidores com base no uso de videoconferências e um conjunto individual de parâmetros para cada instância do Trueconf Server.

TrueConf Tracker

Software de PC conveniente e econômico para salas de reunião de pequeno e médio porte para rastrear automaticamente os alto-falantes usando a tecnologia de formação de feixe e qualquer câmera PTZ.



- Rastreia automaticamente os alto-falantes em uma sala
- Usa a formação de feixe de microfone
- Projetado para Phoenix Audio® Condor
- Adequado para salas pequenas e médias
- Funciona com qualquer câmera PTZ ou ePTZ
- Software gratuito para Windows



Matriz de microfone Phoenix Audio® Condor (MT600)

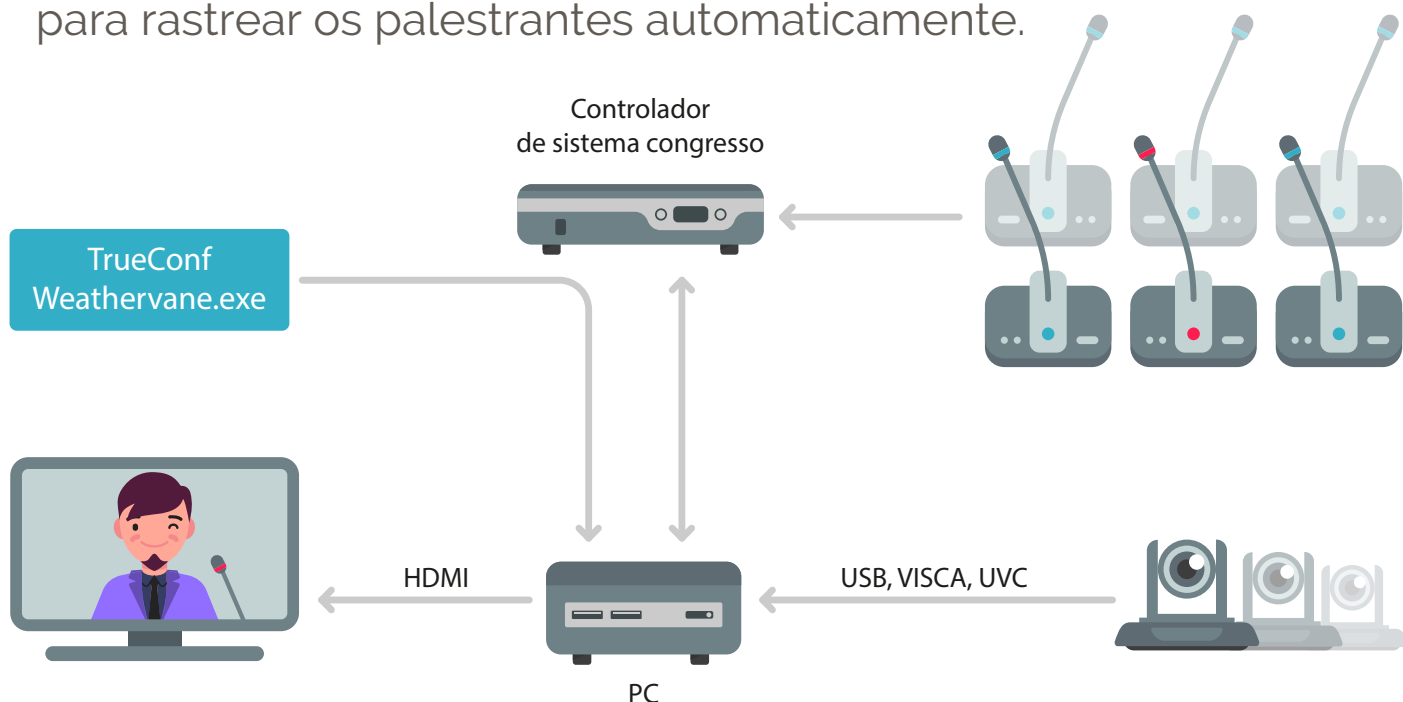


Qualquer câmera PTZ

trueconf.com/go/tracker

TrueConf Weathervane

Um sistema de controle de múltiplas câmeras para grandes salas de conferências e reuniões. Integra-se facilmente com sistemas de discussão e terminais de videoconferência para rastrear os palestrantes automaticamente.



- Selecione alto-falantes usando várias câmeras PTZ
- Projetado para salas grandes e complexas
- Para sistemas de conferência: Bosch®, Sennheiser®, Shure® e Beyerdynamic®
- Suporta até 10 câmeras PTZ ou web
- Interface de Usuário fácil e número de predefinições ilimitado
- Software grátis para Windows

Sistemas compatíveis

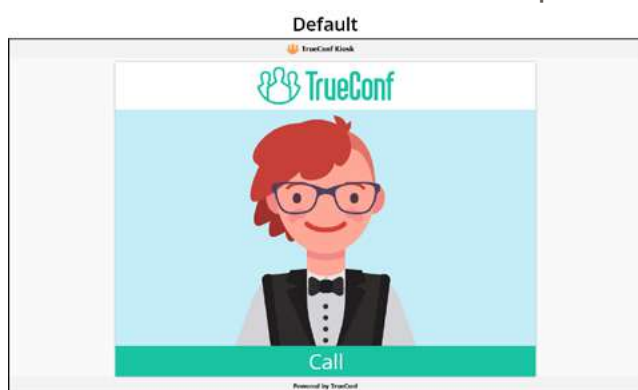


trueconf.com/go/vane



TrueConf Kiosk

Software de quiosque pronto para usar para aplicativos de atendimento ao cliente e integração de central de atendimento que traz melhor atendimento ao cliente e cria oportunidades de marcas personalizáveis para atender às necessidades da sua empresa.



Ligação de cliente para operadora com um clique



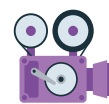
Defina o logotipo e o vídeo promocional de sua empresa



Personalize a interface e defina o plano de fundo da marca



Integra-se com centrais de contato baseadas em SIP



Gravação de chamadas e conferências no servidor



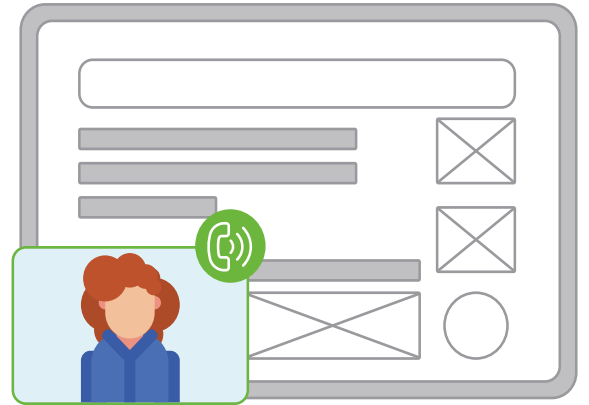
Gerenciamento inteligente de fila de chamadas



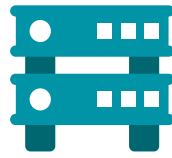
Software gratuito e aberto para Windows disponível em github.com/TrueConf
Versão Android disponível mediante solicitação.

TrueConf SDK

Esta biblioteca foi projetada para embutir videoconferência em qualquer software para Windows. Ele é baseado em tecnologia ActiveX e pode ser usado em qualquer estrutura de desenvolvimento para este sistema operacional, incluindo Microsoft® Visual Studio IDE e Embarcadero® Delphi, bem como aplicativos JavaScript para navegadores populares.



Amostras de código em github.com/TrueConf



Totalmente compatível com TrueConf Server



Documentos em developers.trueconf.com



Web SDK



Visual Studio SDK



Delphi SDK

TrueConf SDK móvel



- Funciona em segundo plano e mantém você online
 - Bibliotecas para Android Studio e xCode IDE, Xamarin, React.Native e Cordova
 - Utiliza codificação de hardware e economiza bateria
-



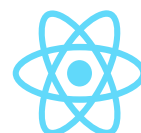
Apple XCode



Android Studio



Xamarin



React.Native



Cordova

{...} TrueConf API

URI API

A API URI (*trueconf:*) é usada para iniciar o aplicativo TrueConf para unir-se a uma conferência ou fazer uma chamada de vídeo seguindo um link de outro aplicativo ou site.

- Faça chamadas por ID
 - Participe de conferências por CID
 - Conecte-se a um servidor TrueConf remoto
 - Autorize-se como um usuário existente ou como um convidado
 - Inicie sessões de chat e muito mais!
-

TrueConf Server API

Permite que os administradores controlem o TrueConf Server remotamente. Você pode criar usuários, convidá-los para conferências, gerenciar participantes de conferências, acessar gravações e fazer muito mais com a ajuda de simples solicitações HTTP(s) RESTful. Todas as ações no painel TrueConf Server possuem chamadas API correspondentes.

- Acesso baseado em OAuth2.0 para API
 - Gerenciamento de conferências
 - Gerenciamento de usuários e grupos
 - Gerenciamento de políticas de grupo
 - Mais em developers.trueconf.com
-

Linha de comando

Os parâmetros da linha de comando podem ser usados para:

- Iniciar a segunda cópia do aplicativo para capturar vídeo de várias fontes
 - Alternar o aplicativo para modo de tela inteira ou terminal na inicialização
 - Modo sala: manter o aplicativo no modo de tela inteira entre as chamadas
 - Todos os recursos da API URI também podem ser aplicados durante a inicialização do aplicativo
-

HTML5 Widget

Permite adicionar recursos de vídeoconferência a seu site para se conectar a uma central de atendimento por vídeo ou fornecer suporte online para seus clientes. Os usuários não precisam instalar nenhum software ou criar contas para ingressar em uma sessão.

- Adicionar usuários e convidados a uma conferência
 - Até 1600 participantes em uma única conferência
 - Aplicativo cliente de uso único para navegadores que não suportam WebRTC
 - Fila de chamadas automática
 - Suporte para soluções de central de atendimento baseadas em SIP
-



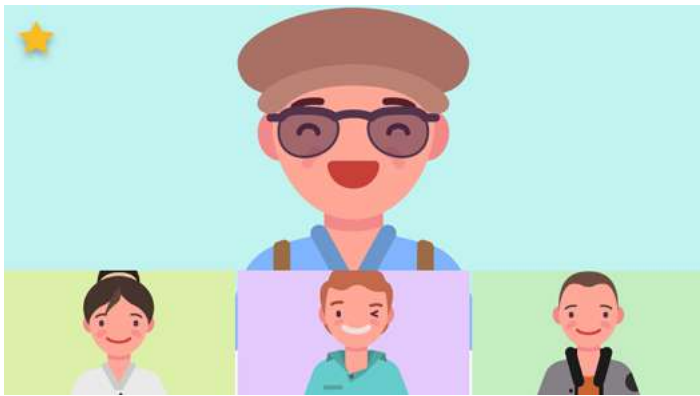
Modos de videoconferência de aplicativos TrueConf



Videochamada ponto a ponto

 **1-a-1**  **até 4K**

Sessão entre dois usuários. Eles podem ver e ouvir uns aos outros, trocar mensagens e arquivos, colaborar em documentos, etc.



Videoconferência multiponto

 **36-a-36**  **até 8K**

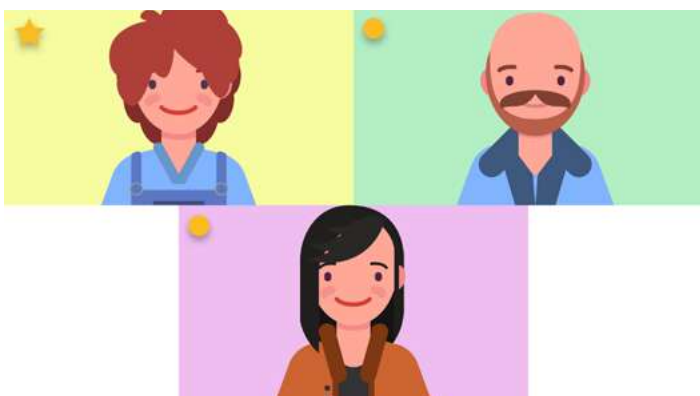
Permite conectar até 36 participantes em modo de presença contínua para que todos os usuários possam ver e ouvir uns aos outros.



Vídeo Palestra

 **1-a-36**  **até 4K**

Projetado para ensino à distância. Permite conectar até 36 usuários de forma que todos possam ver e ouvir apenas o host enquanto o host pode interagir com todos os participantes.



Reunião Virtual

 **até 1600**  **até 4K**

Videoconferências baseadas em funções para grandes públicos, onde os palestrantes são selecionados por um moderador em tempo real. O número de palestrantes varia até 36 palestrantes, dependendo do tamanho da conferência.



Especificações técnicas

Aplicações	Disponível para Windows, macOS, Linux, Android, Android TV, iOS, watchOS e WebRTC
Codecs de vídeo	Nativo: VP8 SVC. Via gateway integrado: H.264 AVC, H.264 SVC, Microsoft® X-H264UC, H.263. A resolução das transmissões de vídeo, taxa de compressão e taxa de quadros são escolhidos de forma dinâmica e independente para cada participante com base no desempenho do terminal e seus recursos de hardware.
Layouts	Número infinito de layouts para vídeo e conteúdo em uma ou várias telas escolhidas interativamente pelos usuários. Os moderadores podem bloquear ou criar layouts personalizados para um ou vários participantes em tempo real.
Resolução de vídeo	Chamada individual: até 2160p (4K) a 30 fps e até 1440p a 60 fps. Conferências multiponto: até 720p por participante e até 4320p (8K) por layout. Via gateway H.323/SIP integrado: até 1080p30 por layout.
Resolução de conteúdo	Compartilhamento de desktop e aplicativos separados: até 2160p (4K) com controle remoto disponível. Apresentação de slides de até 1280 x 1024 por slide.
Codec de áudio	Opus Wideband HD Audio, iSAC, G7xx.
Protocolos	Protocolo baseado em TCP proprietário da TrueConf, WebRTC, SIP, H.323, BFCP, H.239, RTSP, FECC, H.224, H.281.
Encriptação	AES-256, TLS. Via WebRTC: SRTP DTLS. Via SIP: SRTP. Via H.323: H.235 rev.3
Rede	IPv4 e IPv6. NAT traversal via TURN, ICE e STUN.
Requisitos de largura de banda	2160p30 @ 8192kbps, 1440p60 @ 4096kbps, 720p60 @ 2048kbps, 1080p30 @ 2048kbps, 720p30 @ 1024kbps, 480p30 @ 512kbps, 360p30 @ 128kbps, 180p30 @ 48kbps.
API & SSO	API RESTful para gerenciamento de servidor. sessão de registro única baseada em NTLM ou OAuth 2.0.
Hipervisores Suportados	Microsoft® Hyper-V, Xen, KVM, Oracle® VM VirtualBox, VMware® Workstation e ESXi.
Suporte à nuvem	Cenários híbridos usando federação entre instâncias locais e baseadas em nuvem TrueConf Server.
Requisitos de sistema	For TrueConf Server: Debian-based Linux distros or Microsoft® Windows Server 2012 or newer, Intel® Core i5-7400, Xeon® E3-1220 or better with PassMark score higher than 7000, 16GB of RAM, 20GB on HDD, Ethernet 1 Gbps. O gateway H.323/SIP integrado requer recursos adicionais de CPU ou GPU para cada layout que renderiza. Todo layout H.323/SIP renderizado em resolução 720p requer um núcleo lógico em uma CPU. São suportados até 100 terminais SIP/H.323, até 250 participantes WebRTC e até 3000 participantes do protocolo TrueConf por instância de servidor. A aceleração de GPU por parte do servidor está disponível para placas NVIDIA® Pascal ou mais recentes. Por exemplo, NVIDIA® Quadro P2000 pode renderizar até 20 layouts H.323/SIP individuais com resolução de 720p. Para terminais de desktop: Microsoft® Windows 7/8/10, Apple® OS X 10.7+, Ubuntu 12.04+ ou Debian 7.2.0+. Para chamadas de vídeo 2160p: CPU Intel® i5 de 7ª geração e NVIDIA® GTX 1050 ou superior. Para chamadas de vídeo 1080p30: Intel® Core i5 3ª geração; para 720p30 Intel Core i3 2ª geração; para 480p30 Intel® Core Duo ou melhor; para 360p Intel® Pentium 4. Para dispositivos móveis: smartphones e tablets baseados nas plataformas Android 4.2+ ou iOS 7.1+. Para Smart TV: NVIDIA® SHIELD TV e SHIELD TV PRO.

sales@trueconf.com
+7 495 698-60-66
+1 833 878-32-63

TrueConf LLC
Semyonovsky Val 10A
Moscou, 105094, Rússia



© 2020 TrueConf LLC. Todos os direitos reservados. TrueConf e outras marcas comerciais usadas aqui são marcas comerciais da TrueConf ou de seus respectivos proprietários. Todas as especificações podem ser alteradas sem aviso prévio.